

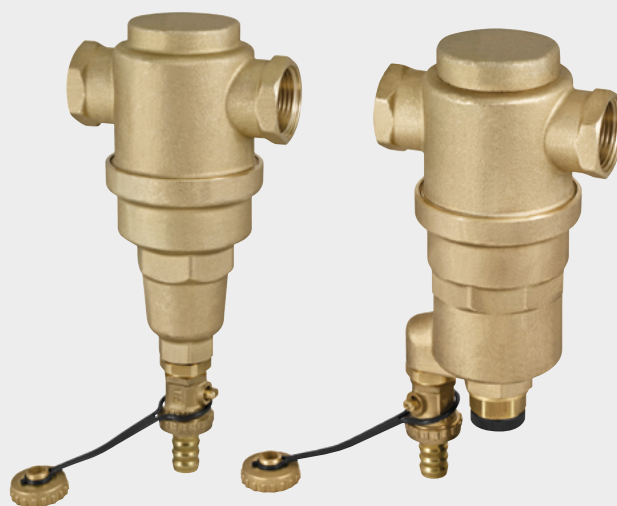
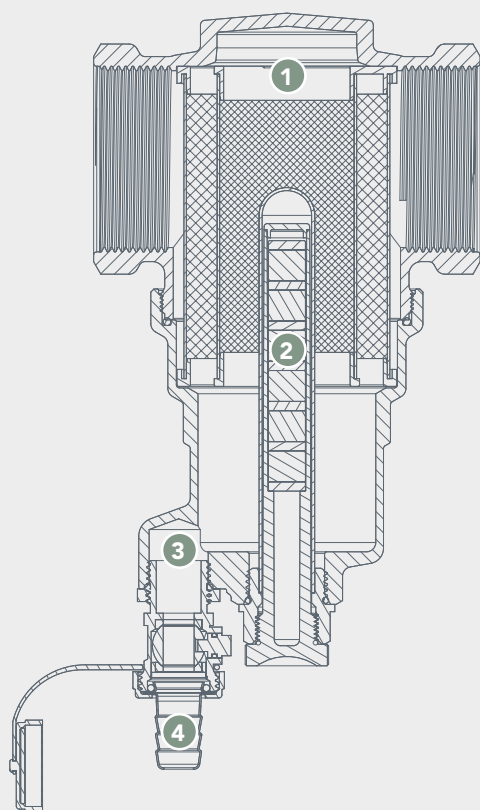
## DIRTERM E DIRTERM MAG

### Defangatori autopulenti

Il defangatore **RBM Dirterm** è la soluzione per risolvere problemi impiantistici dovuti a inquinamento da particelle che si formano per effetto della corrosione e delle incrostazioni durante il normale funzionamento di un impianto. Attraverso la sua azione efficace e costante, il defangatore **RBM Dirterm** raccoglie tutte le impurità presenti nel circuito (anche di dimensioni molto ridotte, che tradizionali filtri di depurazione non sono in grado di eliminare), impedendone la circolazione all'interno di esso, evitando l'usura e il danneggiamento di tutti i componenti che costituiscono l'impianto.

Le impurità raccolte dal filtro sono accumulate sul fondo dello stesso, e possono essere espulse attraverso l'apertura dell'apposita valvola di scarico.

**RBM Dirterm Mag** è inoltre dotato di un potente magnete in grado di catturare le particelle ferrose che si formano per effetto della corrosione e delle incrostazioni che si verificano durante il normale funzionamento dell'impianto.



DIRTERM  
Defangatore

DIRTERM MAG  
Defangatore magnetico



#### 1 Innovativa cartuccia

Costituita da lamiera in acciaio inossidabile con diversi gradi di filtrazione. L'acciaio inossidabile è garanzia eccezionale di durata nel tempo, di massima affidabilità in condizioni variabili di pressione e temperatura, di resistenza alla corrosione e usura generate dalle impurità (la cui natura è sempre meno prevedibile). La cartuccia contribuisce a ridurre al minimo la possibilità di passaggio delle impurità, offre poca resistenza al flusso ed è caratterizzata da perdite di carico molto ridotte.

La speciale cartuccia non presenta ostacoli alla discesa dello sporco nella zona di accumulo, quindi non vi è alcun pericolo che le particelle possano essere riprese dal flusso nello scorrere verso l'uscita del defangatore



#### 2 Magnete (11.000 gauss)

(Presente esclusivamente nel modello **RBM Dirterm Mag**). Potente magnete al neodimio in grado di catturare particelle ferrose che si formano per effetto della corrosione durante il normale funzionamento dell'impianto

#### 3 Zona di accumulo

Zona ampia e molto distante dal passaggio del flusso, che consente lo svolgimento di attività di manutenzione meno frequenti.

#### 4 Rubinetto di spurgo

Orientabile, dotato di portagomma e tappo di sicurezza.

Elimina tutte le impurità

Autopulente

Garantisce l'efficienza dell'impianto

Magnetico (solo modello RBM Dirterm Mag)

Bi-direzionale

