

TITA COLOR

Raccordi a pressare per tubi multistrato



DOPPIA TENUTA O-RING

Ogni raccordo è dotato di 2 O-Ring: garanzia di perfetta tenuta nel tempo.

BUSSOLA SERRATUBO IN ACCIAIO INOX

L'acciaio inox conferisce al sistema rigidità sensibilmente superiore rispetto all'alluminio, inoltre, essendo un materiale resistente alla corrosione, rende i raccordi RBM idonei per applicazioni "sotto traccia".

SISTEMA "ANTISFILAMENTO"

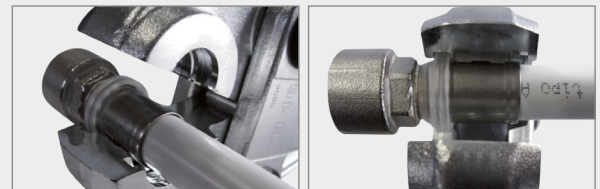
La particolare forma a lisca di pesce del corpo del raccordo, conferisce al raccordo stesso una maggiore presa sulla tubazione, evitando che quest'ultima si sfili accidentalmente in fase di pressatura.



GHIERA IN PLASTICA TRASPARENTE

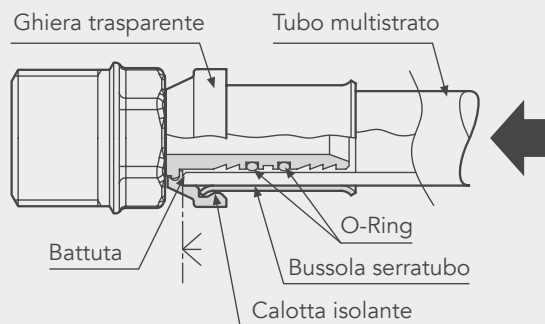
La ghiera in plastica è realizzata in colore trasparente, questo permette di poter verificare che la tubazione sia inserita correttamente fino "in battuta".

Realizzata in unico pezzo (priva di fori), pertanto resistente contro eventuali urti.



SISTEMA DI PRESSATURA PERFETTA

La ghiera del raccordo si posiziona perfettamente in uno scacco realizzato nella ganascia della serie TH (serie consigliata). Questo facilita la pressatura poiché permette di bloccare il raccordo, garantendo che questo non si sposti. Raccordo posizionato correttamente (pinza profilo TH).



RACCORDO MULTIPINZA

I raccordi a pressare per distribuzione idrotermica sono compatibili con pinze di svariati profili:

TH, H, U, B, F per \varnothing 16x2, 18x2 e 20x2;

TH, H, B per \varnothing 26x3;

TH, H per \varnothing 32x3;

TH per \varnothing 40x3,5, 50x4 e 63x4,5.

La pressatura di raccordi per distribuzione gas deve essere effettuata esclusivamente con pinze profilo TH.

CODICE DI CODIFICA PER COLORE

Il nuovo codice colore per le ghiera dei raccordi è studiato per migliorare usabilità, sicurezza e comunicazione nei cantieri. Supporta la strategia RBM orientata all'efficienza e alla precisione, facilitando il lavoro sul campo e riducendo i margi-

ni di errore grazie all'identificazione visiva immediata anche a distanza. La proposta RBM è pronta per essere adottata come nuovo standard. È un codice applicabile nell'ambito delle tubazioni multistrato e del settore idrotermosanitario.



Ø 16

PANTONE 290 C



Ø 18

BIANCO TRASPARENTE



Ø 20

PANTONE 158 U



Ø 26

PANTONE 1787 CP



Ø 32

PANTONE 7655 C



Ø 40

PANTONE 7472 C



Ø 50

PANTONE 2286 C



Ø 63

PANTONE 429 C