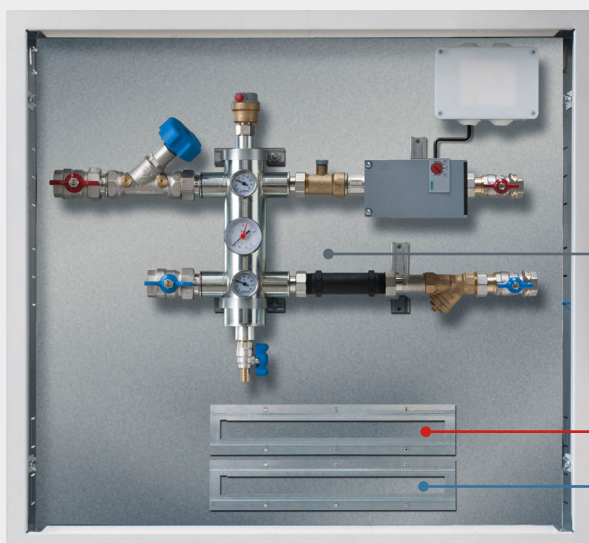
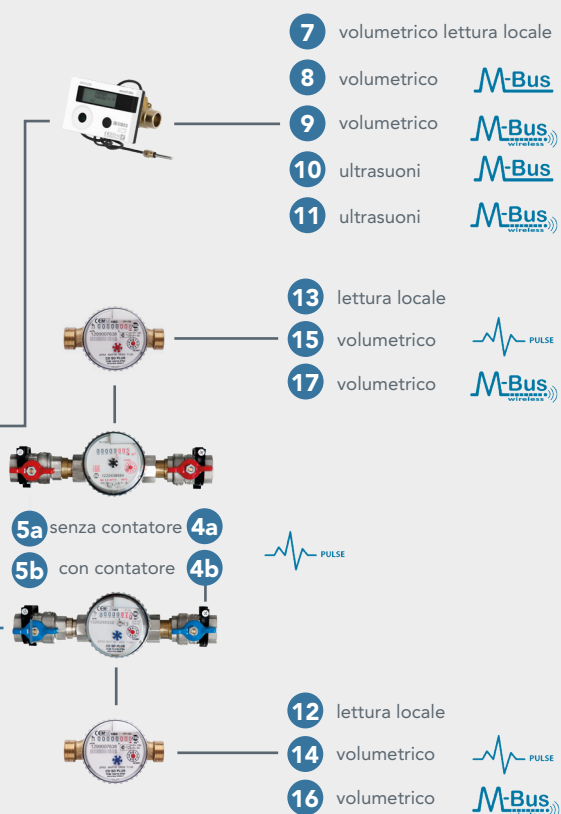


MODULI DI ZONA MZ6 COMPACT



1a 1b



COMPOSIZIONI PER TAGLIA 1" E 3/4"

Pos.	Codice	Versione	Accessorio	Pag
1a	2417.06.00		<p>Modulo MZ6 Compact 1" costituito da circuito primario con valvola di bilanciamento statico per la compensazione idraulica delle colonne e da circuito secondario con pompa di circolazione da 230V per l'impianto di riscaldamento, disgiunti da separatore idraulico. Il sistema, racchiuso in una cassetta da incasso, è integrato da valvole di intercettazione dedicate con ingresso attacchi da sinistra.</p> <p>Il sistema è racchiuso in una cassetta da incasso con dimensioni 760(L)x700(H)x140±180(P)mm.</p>	66
1b	2417.06.50		<p>Modulo MZ6 Compact 1" costituito da circuito primario con valvola di bilanciamento statico per la compensazione idraulica delle colonne e da circuito secondario con pompa di circolazione da 230V per l'impianto di riscaldamento, disgiunti da separatore idraulico. Il sistema, racchiuso in una cassetta da incasso, è integrato da valvole di intercettazione dedicate con ingresso attacchi da destra. Il sistema è racchiuso in una cassetta da incasso con dimensioni 760(L)x700(H)x140±180(P)mm.</p>	66

COMPOSIZIONI PER TAGLIA 1"

Pos.	Codice	Versione	Accessorio	Pag
1a	2417.06.00		<p>Modulo MZ6 Compact 1" costituito da circuito primario con valvola di bilanciamento statico per la compensazione idraulica delle colonne e da circuito secondario con pompa di circolazione da 230V per l'impianto di riscaldamento, disgiunti da separatore idraulico. Il sistema, racchiuso in una cassetta di contenimento, è integrato da valvole di intercettazione dedicate con ingresso attacchi da sinistra. Il sistema è racchiuso in una cassetta da incasso con dimensioni 760(L)x700(H)x140±180(P)mm.</p>	66
1b	2417.06.50		<p>Modulo MZ6 Compact 1" costituito da circuito primario con valvola di bilanciamento statico per la compensazione idraulica delle colonne e da circuito secondario con pompa di circolazione da 230V per l'impianto di riscaldamento, disgiunti da separatore idraulico. Il sistema, racchiuso in una cassetta di contenimento, è integrato da valvole di intercettazione dedicate con ingresso attacchi da destra. Il sistema è racchiuso in una cassetta da incasso con dimensioni 760(L)x700(H)x140±180(P)mm.</p>	66