



Rev. 01/2017

**COLLETTORE
SEMPLICE
MODULARE**

COLLETTORE SEMPLICE MODULARE



GAMMA DI PRODUZIONE

Codice	Misura	Numero di vie	Attacco
34.05.00	3/4"	1	Standard RBM W24.5x19F
35.05.00	3/4"	2	Standard RBM W24.5x19F
36.05.00	3/4"	3	Standard RBM W24.5x19F
34.06.00	1"	1	Standard RBM W24.5x19F
35.06.00	1"	2	Standard RBM W24.5x19F
36.06.00	1"	3	Standard RBM W24.5x19F
35.07.00	1 1/4"	2	Standard RBM W24.5x19F
36.07.00	1 1/4"	3	Standard RBM W24.5x19F
35.05.40	3/4"	2	1/2 "F
36.05.40	3/4"	3	1/2 "F
35.06.40	1"	2	1/2 "F
36.06.40	1"	3	1/2 "F

CARATTERISTICHE COSTRUTTIVE

Corpo

Ottone Nichelato

PROPRIETÀ TECNICHE

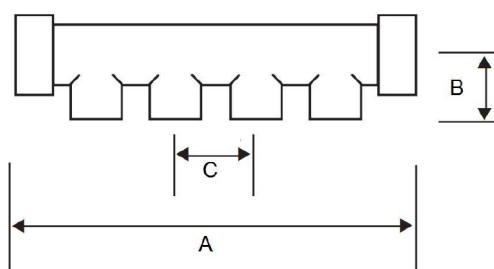
Temperatura massima di esercizio

110 °C

Pressione massima di esercizio

10 bar

DIMENSIONI



Codice	Mis.	Attacco	A [mm]	B [mm]	C [mm]
34.05.00	3/4"	1 x RBM	47.5	26.5	37
35.05.00	3/4"	2 x RBM	84.5	26.5	37
36.05.00	3/4"	3 x RBM	121.5	26.5	37
34.06.00	1"	1 x RBM	47.5	30.5	37
35.06.00	1"	2 x RBM	84.5	30.5	37
36.06.00	1"	3 x RBM	121.5	30.5	37
35.07.00	1 1/4"	2 x RBM	84.5	35	37
36.07.00	1 1/4"	3 x RBM	121.5	35	37

Codice	Mis.	Attacco	A [mm]	B [mm]	C [mm]
35.05.40	3/4"	2 x 1/2 "F	84.5	26.5	37
36.05.40	3/4"	3 x 1/2 "F	121.5	26.5	37
35.06.40	1"	2 x 1/2 "F	84.5	30	37
36.06.40	1"	3 x 1/2 "F	121.5	30	37

RBM spa si riserva il diritto di apportare miglioramenti e modifiche ai prodotti descritti e ai relativi dati tecnici in qualsiasi momento e senza preavviso. Le informazioni e le immagini contenute nel presente documento si intendono fornite a semplice titolo informativo e non impegnativo e comunque non esentano l'utilizzatore dal seguire scrupolosamente le normative vigenti e le norme di buona tecnica.

RBM Spa

• Via S. Giuseppe, 1 25075 Nave (Brescia) Italy
Tel 030 2537211 • Fax 030 2531798 • info@rbm.eu • www.rbm.eu

 @rbmspa  RBM S.p.A.  rbm_spa_  Rbm Italia

