



Rev. 07/2021

## **POMPA DI CARICAMENTO**

Liquidi di trattamento acque.

# POMPA DI CARICAMENTO

Liquidi di trattamento acque.

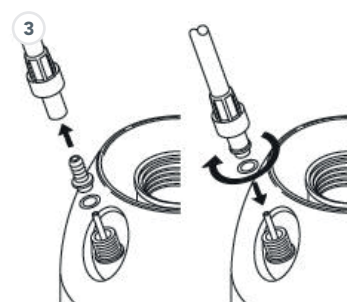
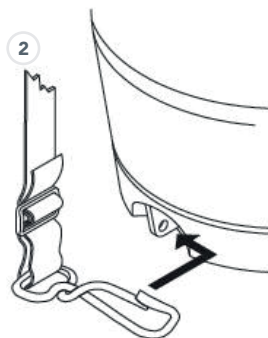
Il dispositivo viene utilizzato per il carico di prodotti liquidi all'interno di circuiti chiusi non in pressione o parzialmente in pressione.

## CONSIGLI DI UTILIZZO:

- Eliminare la pressione dal circuito chiuso
- Caricare il prodotto da inserire all'interno del circuito nel serbatoio della pompa di caricamento.
- Collegare il terminale in ottone della lancia ad un punto dell'impianto.
- Mettere in pressione il dispositivo attraverso il gruppo pompante collegato alla maniglia superiore e premere a fondo la leva della lancia; il sistema caricherà a fondo tutto il prodotto presente. Potrebbe essere necessario rimettere in pressione il serbatoio attraverso il pompante.



## ISTRUZIONI DI MONTAGGIO

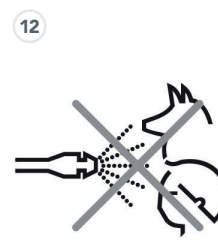
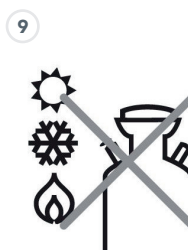
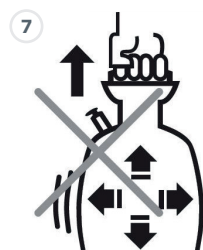
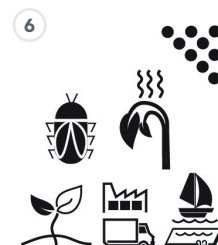
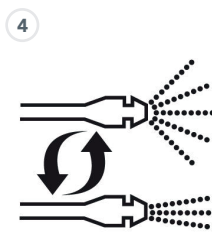
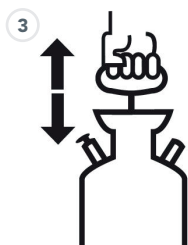
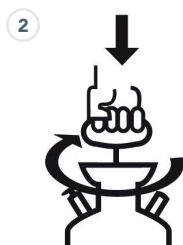


Seguire il montaggio della cinghia:

- 1 2 Agganciare la cinghia alla pompa regolando la lunghezza desiderata, in modo che la pompa possa essere portata nella posizione più comoda e senza affaticamento eccessivo.

3 Seguire il montaggio del tubo.

**ATTENZIONE: L'utilizzo improprio o manomissioni declinano il produttore da ogni responsabilità.**



## DESCRIZIONE COMPONENTI



- 1 **Pompante:** Guarnizioni in EPDM
- 2 **Valvola di sicurezza graduata**
- 3 **Cinghia di trasporto regolabile**
- 4 **Serbatoio:** Capacità totale 3 l, pressione max 3 bar
- 5 **Raccordo impianto:** in dotazione attacchi intercambiabili maschio G 1/8", G 1/4", G 3/8"
- 6 **Lancia iniezione con valvola**



*RBM spa si riserva il diritto di apportare miglioramenti e modifiche ai prodotti descritti e ai relativi dati tecnici in qualsiasi momento e senza preavviso. Le informazioni e le immagini contenute nel presente documento si intendono fornite a semplice titolo informativo e non impegnativo e comunque non esentano l'utilizzatore dal seguire scrupolosamente le normative vigenti e le norme di buona tecnica.*