



Rev. 06/2022

E-COU

Manicotto F/F in EPP igienico ed isolato per accoppiamento a tenuta con semplice innesto.

E-COU

Manicotto F/F in EPP igienico ed isolato per accoppiamento a tenuta con semplice innesto.

+ Manicotto F/F isolante a tenuta realizzato in EPP, estremamente leggero per rapido e facile collegamento delle varie componenti di sistema. Abbinabile a semplice pressione

Temperatura d'esercizio: -25/+80°C

$\lambda = 0.0420\text{W/mK}$

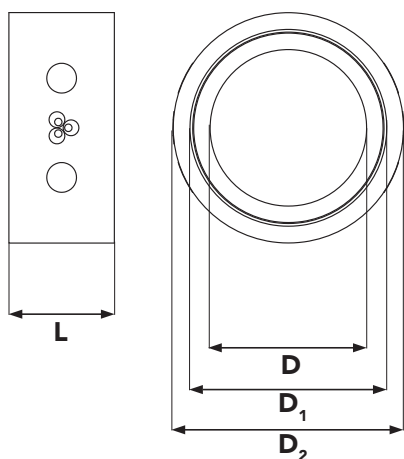
Spessore = 15 mm



GAMMA DI PRODUZIONE

Codice	Descrizione	Modello	Materiale	D (mm)	D ₁ (mm)	D ₂ (mm)	L (mm)	Peso (kg)	Conf.	Imballo LxHxW (cm)
4222.12.12	Manicotto DN 125F	ECOU-12	EPP	125	155	185	80	0.13	-	44x33x25 (6x)
4222.16.16	Manicotto DN 160F	ECOU-16	EPP	160	190	220	80	0.14	-	44x33x25 (6x)

CARATTERISTICHE DIMENSIONALI



RBM spa si riserva il diritto di apportare miglioramenti e modifiche ai prodotti descritti e ai relativi dati tecnici in qualsiasi momento e senza preavviso. Le informazioni e le immagini contenute nel presente documento si intendono fornite a semplice titolo informativo e non impegnativo e comunque non esentano l'utilizzatore dal seguire scrupolosamente le normative vigenti e le norme di buona tecnica.