

Rev. 06/2022

## **PA-RO**

Griglia a fori tondi DN=4mm  
con pieghe perimetrali per max rigidità.

# PA-RO

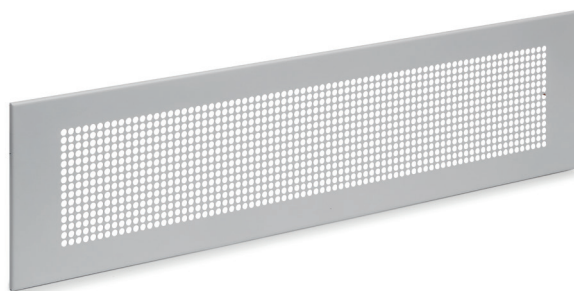
Griglia a fori tondi DN=4mm  
con pieghe perimetrali per max rigidità.

- +** Griglia rettangolare in acciaio con superficie frontale piatta, liscia ed uniforme a corpo unico. Design con perimetro da 32 mm e parte interna con fori DN5 per un'ottimale distribuzione del flusso su tutta la superficie.  
Costruzione ottimizzata per la massima rigidità

Verniciatura RAL9016 con trattamento di superficie per la massima resistenza alla corrosione

Sistema di accoppiamento rapido ad innesto diretto a mezzo di appositi perni retrostanti e clip a molla presenti su parte frontale dei plenum serie RO-BOX/LO-BOX atto a garantire:

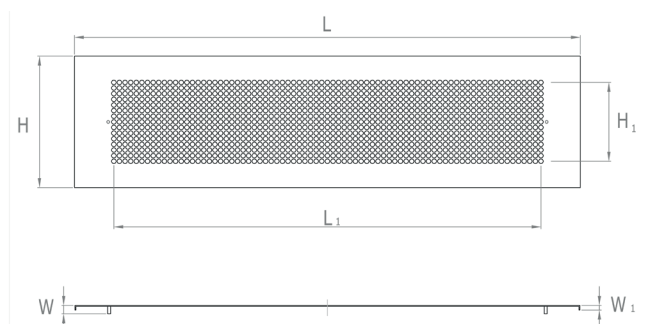
- Escursione variabile 0-60mm a correzione dell'eventuale disallineamento plenum/parete
- Pieno passaggio d'aria anche in caso di collegamento da sotto/laterale senza interferire sulla minima profondità d'innesto dei plenum



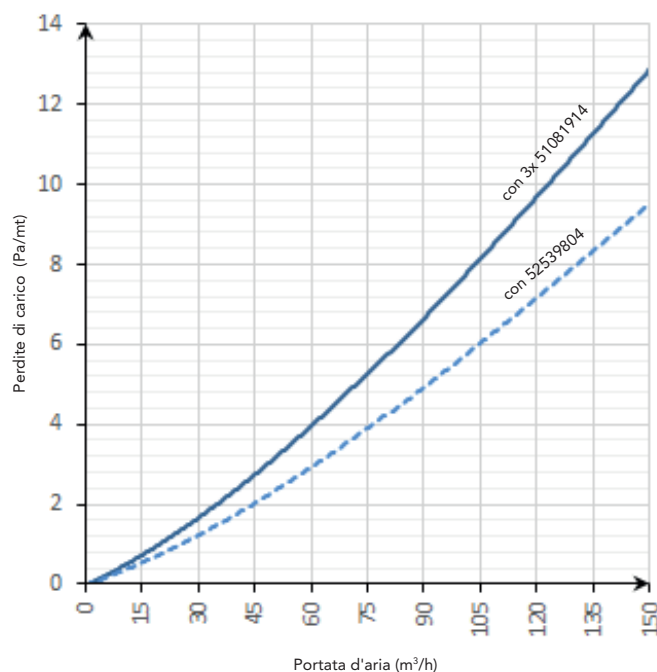
## GAMMA DI PRODUZIONE

Codice	Descrizione	Modello	Materiale	H (mm)	H <sub>1</sub> (mm)	L (mm)	L <sub>1</sub> (mm)	W (mm)	W <sub>1</sub> (mm)	Peso (kg)	Conf.	Imballo LxHxW (cm)
5311.54.14	Griglia 3x a fori DN 5, RAL 9003	PARO-5414	acciaio	140	80	540	468	5	9	0.79	C(1x)	550x150x15 (1x)

## CARATTERISTICHE DIMENSIONALI



## PERDITE DI CARICO



RBM spa si riserva il diritto di apportare miglioramenti e modifiche ai prodotti descritti e ai relativi dati tecnici in qualsiasi momento e senza preavviso. Le informazioni e le immagini contenute nel presente documento si intendono fornite a semplice titolo informativo e non impegnativo e comunque non esentano l'utilizzatore dal seguire scrupolosamente le normative vigenti e le norme di buona tecnica.

### RBM Spa

Via S. Giuseppe, 1 • 25075 Nave (Brescia) Italy  
Tel 030 2537211 • Fax 030 2531798 • info@rbm.eu • www.rbm.eu

[f @rbmspa](#) [in RBM S.p.A.](#) [@rbm\\_spa\\_](#) [Rbm Italia](#)