

# RACCORDS À SERTIR RBM "TITA-FIX"

Garantie d'une qualité maximale

## ÉTANCHÉITÉ GRÂCE À UN DOUBLE JOINT TORIQUE

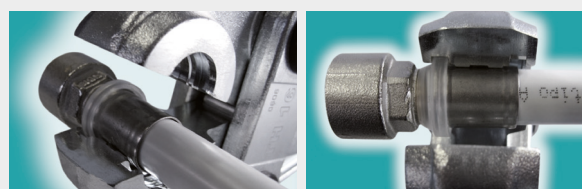
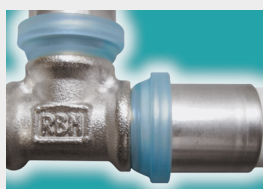
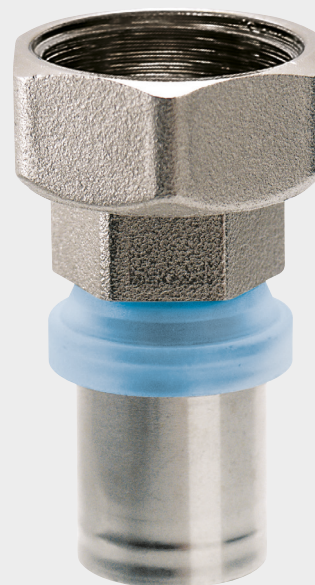
Chaque raccord est équipé de deux joints toriques: la garantie pour une étanchéité parfaite.

## GAINÉ ENTOURANT LE TUBE EN ACIER INOXYDABLE

L'enveloppe en acier inoxydable donne un raccord plus robuste qu'avec de l'aluminium. Ce matériau étant résistant à la corrosion, le raccord RBM peut être utilisé pour des applications encastrées.

## ANNEAU EN PLASTIQUE TRANSPARENT

L'anneau en matière plastique est fait d'un matériau transparent à travers lequel on peut très simplement vérifier si le tube est placé jusqu'à la butée. Composé d'une seule pièce (sans trous), ce qui évite tout risque de rupture.

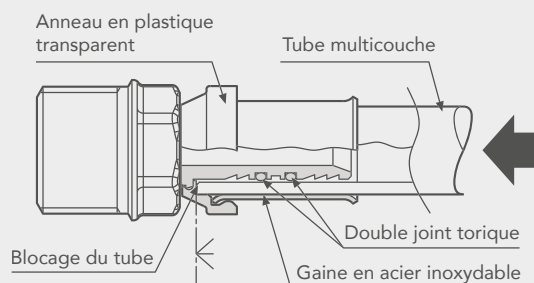


## SYSTÈME "ANTI PULL OUT"

Le corps interne dentelé offre une meilleure adhérence sur le tube. Par conséquent, cela empêche que le tube se détache du raccord pendant la dernière phase de sertissage.

## SYSTÈME SERTISSAGE PARFAIT

Le corps du raccord s'intègre parfaitement dans les mâchoires de la série TH (série recommandée). On empêche le déplacement du raccord pendant le sertissage, ce qui permet un sertissage parfait.



## RACCORD MULTI EMPREINTES

Nos raccords à sertir sont compatibles avec des mâchoires de différents profils:

- TH, H, U, B pour  $\varnothing$  14x2;
- TH, H, U, B, F pour  $\varnothing$  16x2, 18x2 et 20x2;
- TH, H, B pour  $\varnothing$  26x3;
- TH, H pour  $\varnothing$  32x3;
- TH pour  $\varnothing$  40x3,5, 50x4 et 63x4,5.

**Raccord placé correctement avec mâchoire profil TH.**